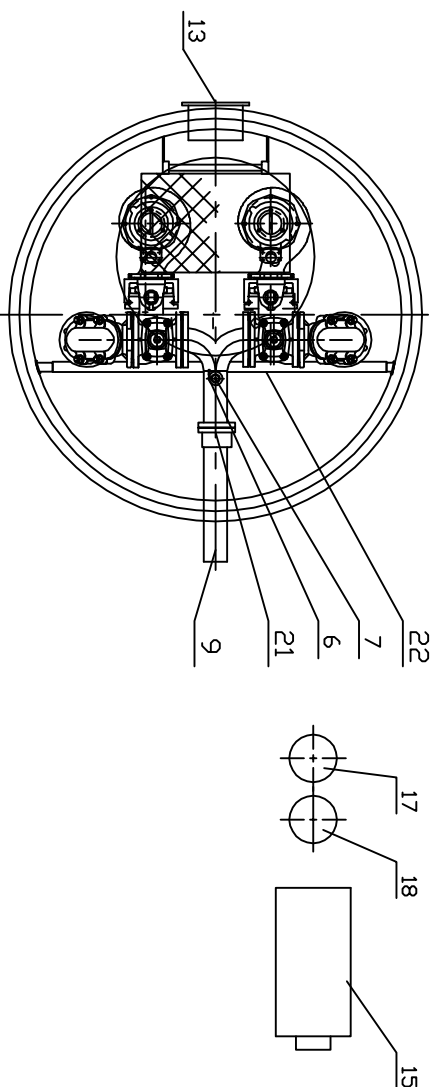


UKŁAD TŁOCZNY - DDE ŹŹCIE

Lp.	Nazwa	Ilość	Materiał
1	Pompa zatapialna	2	żelwno
2	Kolano stopowe DN65	2	polimerobeton
3	Zbiornik	1	żelwno
4	Zasuwa klinowa DN65	2	żelwno
5	Zawór zwrotny kolanowy DN65	2	żelwno
6	Nasada pluczaca T52	1	stal nierdzewna
7	Zawór kulowy DN50	1	stal nierdzewna
8	UKŁAD TŁOCZNY DN65	1	PEØ75
9	Rurociąg tłoczny Ø75	1	PEØ75
10	Wyłącznik pływakowy	2	stal nierdzewna
11	Sonda hydrostatyczna	1	stal nierdzewna
12	Drabinka	1	stal nierdzewna
13	Króciec napywowy	1	PVC200
14	Przewadnice rurowe	4	stal nierdzewna
15	Szafa sterownicza	1	stal nierdzewna
16	Podest obsługowy	1	stal nierdzewna
17	Kominek wentylacyjny DN100 (naw.)	1	stal nierdzewna
18	Biofiltr kominkowy DN100 (wyw.)	1	stal nierdzewna
19	Miaz wejściowy Ø800 D400	1	żelwno
20	łańcuch	2	stal nierdzewna
21	Łącznik stal/PE DN65/75	1	żelwno
22	Belka wsporcza (regulowana)	1	stal nierdzewna



San-System www.san-system.com.pl
e-mail: biuro@san-system.com.pl

Wykonawca: **SAN-SYSTEM**
ul. Mazurska 30A
19-400 Olecko

OBIEKT: Budowa lokalnej oczyszczalni ścieków w miejscowości Góry wraz z budową sieci kanalizacji sanitarnej
INWESTOR: Gmina Wilczęta - Zakład Komunalny w Wilczętach, 14-405 Wilczęta, Wilczęta 84
TEMAT: Schemat przepompowni ścieków P51

Nr rys. 9

Skala B/S

Imię i Nazwisko	Nr uprawnień	Data	Podpis
mgr inż. Karol Brodowski	WAM/0076/POOS/04	maj 2017r.	
mgr inż. Kamil Pieczychlebek	WAM/0155/PWOS/15	maj 2017r.	
mgr inż. Grzegorz Greś		maj 2017r.	

Projektant

Sprawdzający

Asystent Projektanta