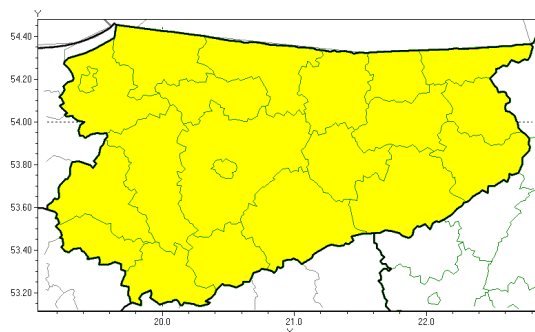




Silny mróz

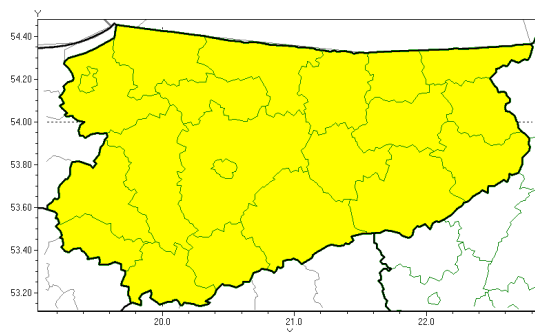


**PROGNOZA NIEBEZPIECZNYCH ZJAWISK METEOROLOGICZNYCH
NA PIERWSZ DOB**

Obszar	Województwo warmińsko-mazurskie
Ważność (cz. urz.)	od godz. 07:30 dnia 10.02.2021 (roda) do godz. 07:30 dnia 11.02.2021 (czwartek)
Zjawisko/stopień zagrożenia Kryteria	Silny mróz/1 (wszystkie powiaty) Temperatura minimalna od -25°C do -15°C.



Silny mróz

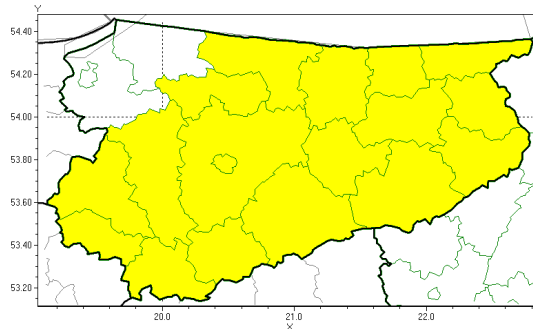


**PROGNOZA NIEBEZPIECZNYCH ZJAWISK METEOROLOGICZNYCH
NA DRUG DOB**

Obszar	Województwo warmi sko-mazurskie
Wa no (cz. urz.)	od godz. 07:30 dnia 11.02.2021 (czwartek) do godz. 07:30 dnia 12.02.2021 (pi tek)
Zjawisko/stopie zagro enia Kryteria	Silny mróz/1 (wszystkie powiaty) Temperatura minimalna od -25°C do -15°C.



Silny mróz

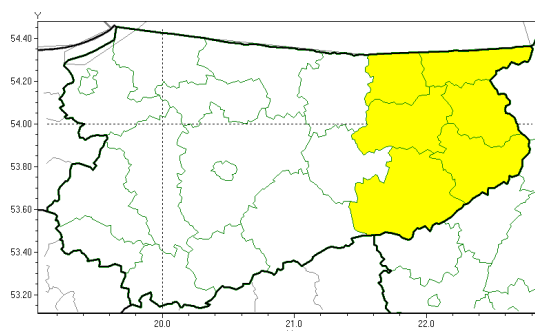


**PROGNOZA NIEBEZPIECZNYCH ZJAWISK METEOROLOGICZNYCH
NA TRZECI DOB**

Obszar	Województwo warmińsko-mazurskie
Ważność (cz. urz.)	od godz. 07:30 dnia 12.02.2021 (piątek) do godz. 07:30 dnia 13.02.2021 (sobota)
Zjawisko/stopień zagrożenia Kryteria	Silny mróz/1 (<i>bartoszycki, działdowski, etcki, giżycki, gołdapski, iławski, ketrzyński, lidzbarski, mrągowski, nidzicki, nowomiejski, olecki, Olsztyn, olsztyński, ostródzki, piski, szczytyński i wgorzewski</i>) Temperatura minimalna od -25°C do -15°C.



Silny mróz



**PROGNOZA NIEBEZPIECZNYCH ZJAWISK METEOROLOGICZNYCH
NA CZWART DOB**

Obszar	Województwo warmińsko-mazurskie
Ważność (cz. urz.)	od godz. 07:30 dnia 13.02.2021 (sobota) do godz. 07:30 dnia 14.02.2021 (niedziela)
Zjawisko/stopień zagrożenia Kryteria	Silny mróz/1 (ełcki, giżycki, gołdapski, olecki, piski i w gorzewski) Temperatura minimalna od -25°C do -15°C.

Dyżurny synoptyk IMGW-PIB	Mateusz Zamajtys
Godzina i data wydania	godz. 14:02 dnia 09.02.2021
Uwagi	Prognoza niebezpiecznych zjawisk meteorologicznych jest informacją orientacyjną. Wydawanie depeszy OSTRZEŻENIE uniemożliwia i anuluje wszystkie informacje dotyczące tego samego okresu i zjawiska zawarte w prognozie. Sprawdź aktualne ostrzeżenia oraz tekstów prognoz synoptycznych.

Opracowanie niniejsze i jego format, jako przedmiot prawa autorskiego podlega ochronie prawnej, zgodnie z przepisami ustawy z dnia 4 lutego 1994r o prawie autorskim i prawach pokrewnych (dz. U. z 2006 r. Nr 90, poz. 631 z późn. zm.).

Wszelkie dalsze udostępnianie, rozpowszechnianie (przedruk, kopiowanie, wiadomości sms) jest dozwolone wyłącznie w formie dosłownej z bezwzględnym wskazaniem źródła informacji tj. IMGW-PIB.