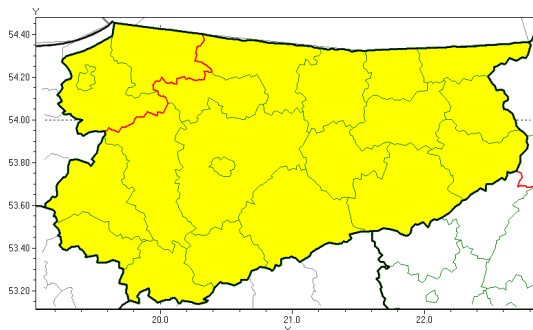




Silny mróz

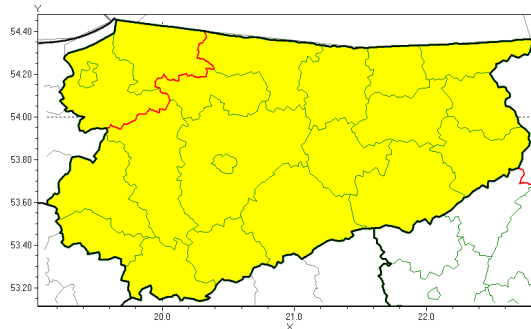


**PROGNOZA NIEBEZPIECZNYCH ZJAWISK METEOROLOGICZNYCH
NA PIERWSZ DOB**

| | |
|--|---|
| Obszar | Województwo warmi sko-mazurskie |
| Wa no (cz. urz.) | od godz. 07:30 dnia 06.02.2021 (sobota) do godz. 07:30 dnia 07.02.2021 (niedziela) |
| Zjawisko/stopie zagro enia Kryteria | Silny mróz/1 (wszystkie powiaty) Temperatura minimalna od -25°C do -15°C. |



Silny mróz

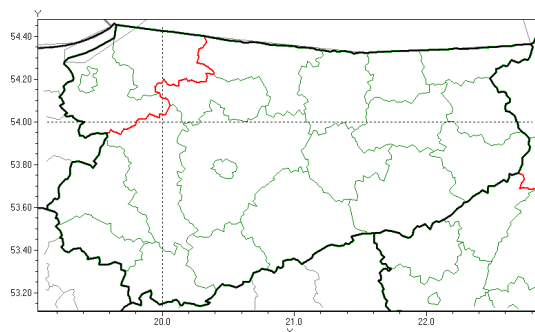


**PROGNOZA NIEBEZPIECZNYCH ZJAWISK METEOROLOGICZNYCH
NA DRUG DOB**

| | |
|---|---|
| Obszar | Województwo warmińsko-mazurskie |
| Ważność (cz. urz.) | od godz. 07:30 dnia 07.02.2021 (niedziela) do godz. 07:30 dnia 08.02.2021 (poniedziałek) |
| Zjawisko/stopień zagrożenia Kryteria | Silny mróz/1 (wszystkie powiaty) Temperatura minimalna od -25°C do -15°C. |



Brak niebezpiecznych zjawisk

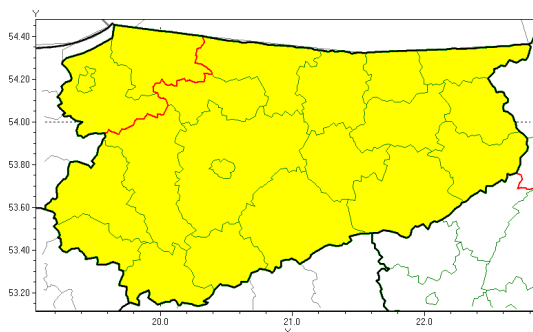


**PROGNOZA NIEBEZPIECZNYCH ZJAWISK METEOROLOGICZNYCH
NA TRZECI DOB**

| | |
|--|--|
| Obszar | Województwo warmi sko-mazurskie |
| Wa no (cz. urz.) | od godz. 07:30 dnia 08.02.2021 (poniedziałek) do godz. 07:30 dnia 09.02.2021 (wtorek) |
| Zjawisko/stopie zagrożenia Kryteria | Nie przewiduje si -/- |



Silny mróz



**PROGNOZA NIEBEZPIECZNYCH ZJAWISK METEOROLOGICZNYCH
NA CZWART DOB**

| | |
|--|---|
| Obszar | Województwo warmi sko-mazurskie |
| Wa no (cz. urz.) | od godz. 07:30 dnia 09.02.2021 (wtorek) do godz. 07:30 dnia 10.02.2021 (roda) |
| Zjawisko/stopie zagro enia Kryteria | Silny mróz/1 (wszystkie powiaty) Temperatura minimalna od -25°C do -15°C. |

| | |
|----------------------------------|---|
| Dy urny synoptyk IMGW-PIB | Mateusz Zamajtys |
| Godzina i data wydania | godz. 14:14 dnia 05.02.2021 |
| Uwagi | Prognoza niebezpiecznych zjawisk meteorologicznych jest informacj orientacyjn . Wydawanie depeszy OSTRZE ENIE uniewa nia i anuluje wszystkie informacje dotycz ce tego samego okresu i zjawiska zawarte w prognozie. Sprawd aktualne ostrze enia oraz tekstow prognoz synoptyczn . |

Opracowanie niniejsze i jego format, jako przedmiot prawa autorskiego podlega ochronie prawnej, zgodnie z przepisami ustawy z dnia 4 lutego 1994r o prawie autorskim i prawach pokrewnych (dz. U. z 2006 r. Nr 90, poz. 631 z pó n. zm.).

Wszelkie dalsze udost pnianie, rozpowszechnianie (przedruk, kopiowanie, wiadomo sms) jest dozwolone wył cznie w formie dosłownej z bezwzgl dnym wskazaniem ródła informacji tj. IMGW-PIB.